

JORNADA DE ESTUDIO

Jueves 24/11/2016

Museo Arqueológico Nacional

Encuentros con las imágenes femeninas en Iberia

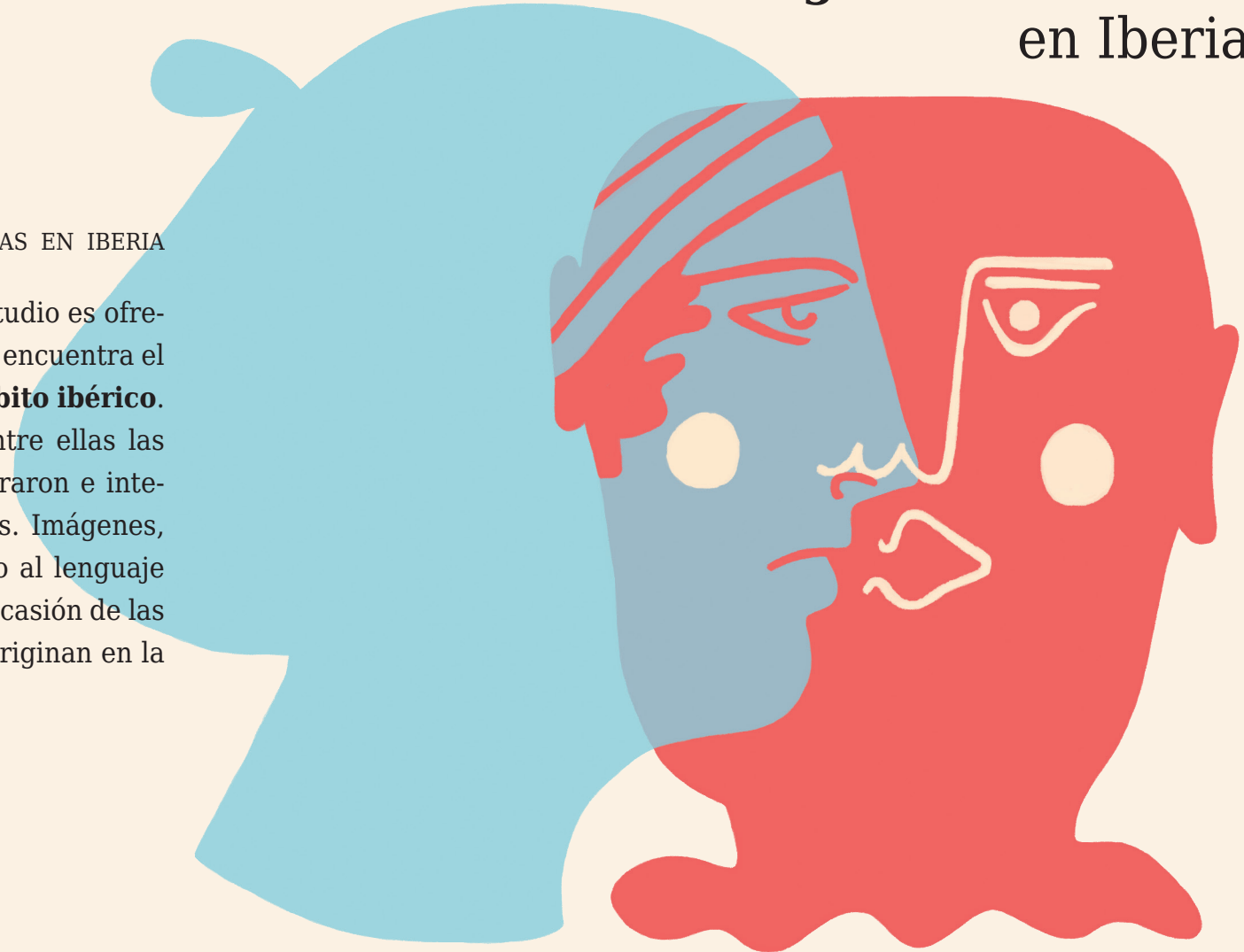


ENCUENTROS CON LAS IMÁGENES FEMENINAS EN IBERIA

Nuestra intención con esta Jornada de Estudio es ofrecer algunas pinceladas acerca de cómo se encuentra el **diálogo entre el mundo griego y el ámbito ibérico**. Recordemos las magníficas imágenes, entre ellas las femeninas, que los iberos compraron, miraron e integraron en sus tumbas, casas y santuarios. Imágenes, signos de estatus que se asimilarían o no al lenguaje iconográfico ibérico. Trataremos en esta ocasión de las diversas cuestiones que estos contactos originan en la investigación actual.

ORGANIZACIÓN: *T. Tortosa y P. Cabrera.*

Actividad integrada en el proyecto, Lexicon iconográfico del mundo ibérico: las imágenes griegas del Plan Nacional, I+D+i: HAR2013-47887-C2-1-P.



Mañana

10.30

Palabras de presentación

10.45-11.15

TRINIDAD TORTOSA

Instituto de Arqueología, Mérida -CSIC-

Aproximaciones a un diálogo griego e ibérico en los contextos arqueológicos.

11.15-11.45

LOURDES PRADOS

Universidad Autónoma de Madrid

¿Por qué se asocia la imagen femenina con la divinidad? Algunas reflexiones desde contextos ibéricos.

11.45-12.00

Pausa

12.15-12.45

CARMEN RUEDA, ARTURO RUIZ, RICARDO OLMOS Y CARMEN RÍSQUEZ

Instituto Universitario de Investigación en Arqueología Ibero,
Universidad de Jaén

Matrimonio y pareja en la cerámica ática: procesos de apropiación y asimilación en el espacio social y ritual ibero.

12.45-13.15

MAITE MIRÓ

Servei d'Arqueologia i Paleontologia de la Generalitat de Catalunya

Imágenes de la mujer y vasos de uso femenino en Emporion.

13.15-13.45

Debate

Tarde

16.00-17.00

PALOMA CABRERA Y MARGARITA MORENO CONDE

Museo Arqueológico Nacional, Madrid

Vasos griegos e imágenes femeninas en el Sureste de la Península Ibérica.

17.00-17.30

CARMEN SÁNCHEZ

Universidad Autónoma de Madrid

Imágenes de mujer (novias y diosas) en la cerámica ática de Andalucía.

17.30-18.00

ALEXANDRE BARALIS

Musée du Louvre

Les femmes thraces et le monde grec. Circulation des modes et processus d'assimilation.

18.00-18.15

Pausa

18.15-18.45

XAVIER AQUILUÉ

Centro Iberia Graeca-Museu d'Arqueologia de Catalunya

PALOMA CABRERA

Centro Iberia Graeca-Museo Arqueológico Nacional

La base de datos del Centro Iberia Graeca, un instrumento para la documentación e investigación sobre la imagen femenina griega en la península Ibérica.

18.45-19.30

Debate